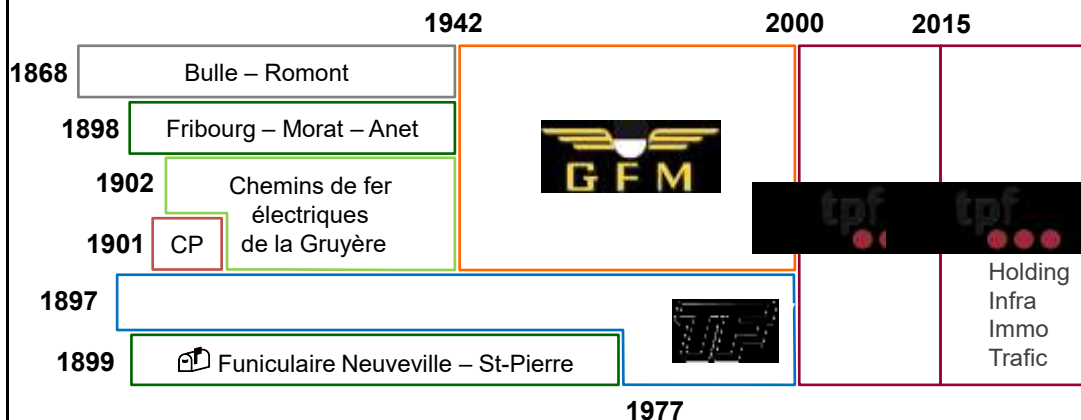




TPF: Défis du futur

Marc Striffeler
Chef Projets et innovation
Transports publics fribourgeois Trafic (TPF Trafic) SA

Une jeune entreprise avec une longue histoire



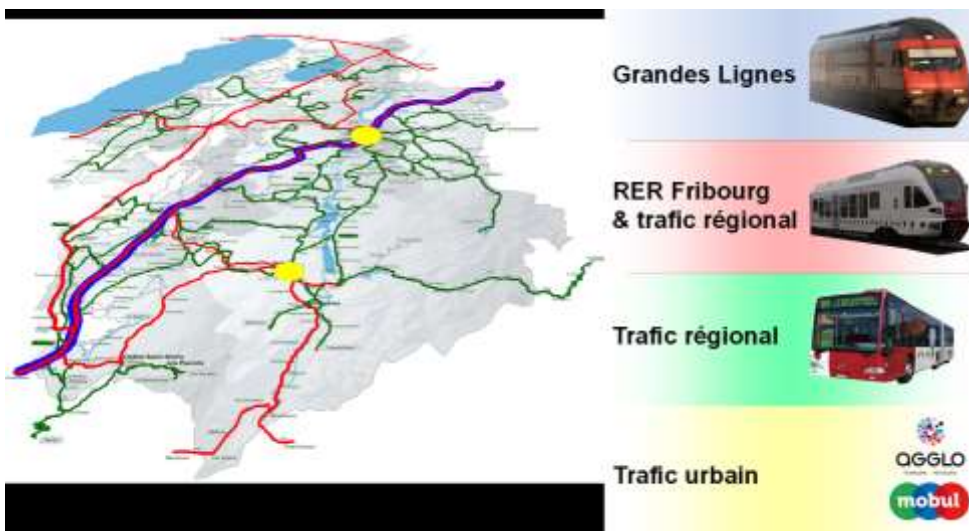
Chiffres clefs

- 850 collaborateurs
- 200 bus et 23 rames ferroviaires
- 60 lignes régionales, 7 lignes urbaines, 5 lignes ferroviaires
- Plus de 50 cercles scolaires
- Plus de 30 millions de voyageurs par an



tpf

Des réseaux dans le réseau national



tpf

Le transporteur des manifestations fribourgeoises

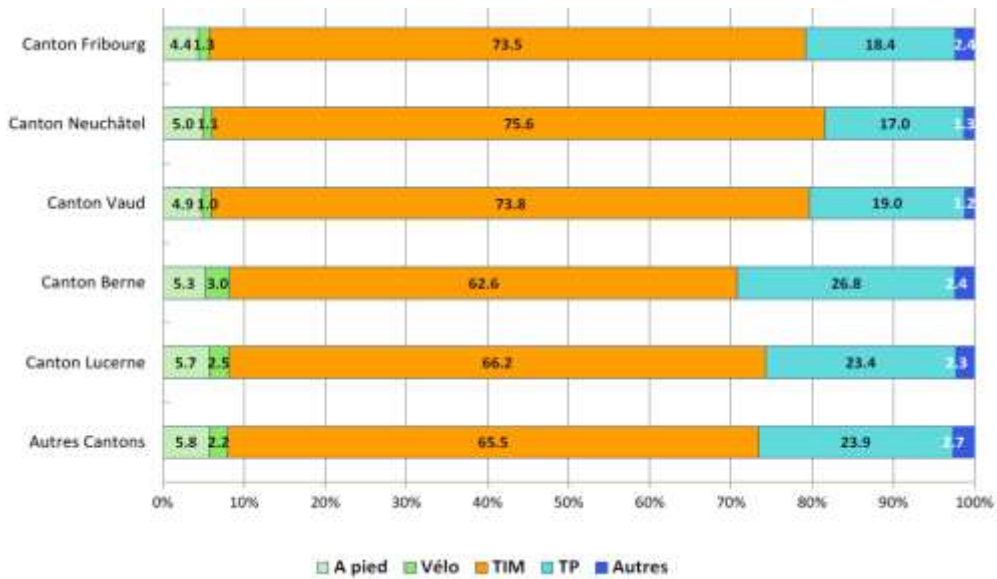


5



Les défis de demain

Augmenter la part modale transports publics



RER Fribourg | Freiburg

Renforcer l'ossature ferroviaire du canton



RER Fribourg | Freiburg

Mesure 7: Romont–Vuisternens, nouveau tracé tpf.

→ Construction d'un nouveau tracé de 3.1 km apte à 160 km/h et suppression du tracé existant (4 km).



Financements par le fond d'infrastructure ferroviaire (FAIF) pour accélérer les liaisons cantonales

Adapter les infrastructures ferroviaires au XXI^{ème} siècle



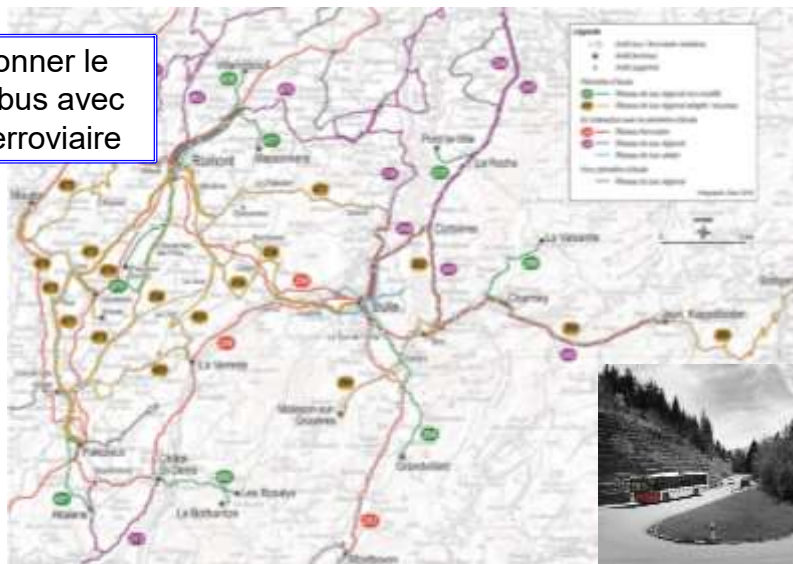
RER Fribourg | Freiburg



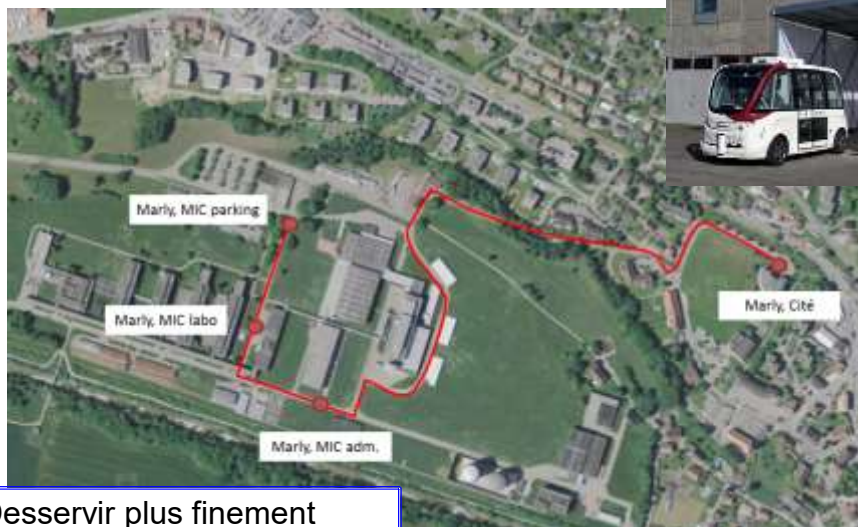
Transformation de l'écartement de la ligne Bulle-Broc afin d'accélérer le trafic des marchandises et des voyageurs

Améliorer le réseau bus

Coordonner le réseau bus avec l'offre ferroviaire



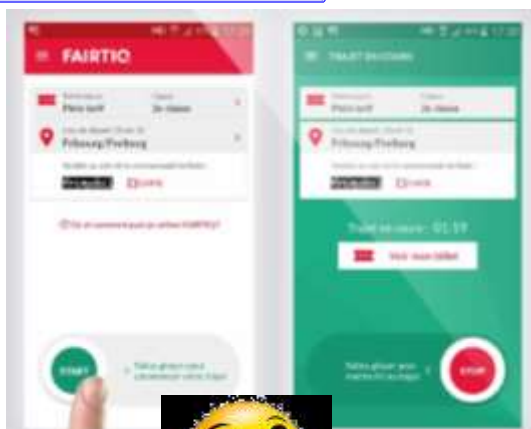
Améliorer la desserte du dernier kilomètre



Desservir plus finement
Disposer d'une offre sur mesure

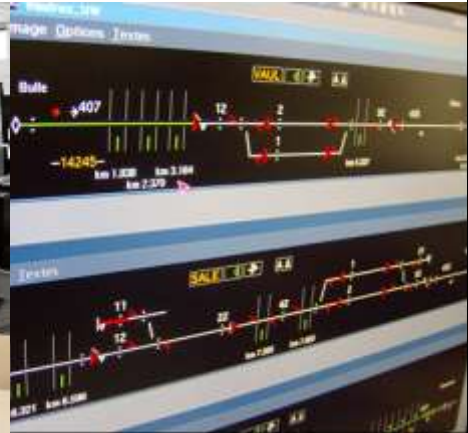
Faciliter la compréhension des transports publics

Simplifier la tarification



Afficheurs aux arrêts
dès 2018

Pilotage du réseau



Premier centre
d'exploitation
multimodal de Suisse

Se réunir pour préparer l'avenir



Centre TPF à Givisiez
En exploitation à la fin
2018



«Nous bâtissons votre mobilité»



Merci de votre attention tpf