



Faire don de soi au monde

ROTARY CLUB FRIBOURG-SARINE



En direct du
Rotary
p 2

Le président
communique
p 2

40ème année 2015-2016

BULLETIN N° 32 DE LA RÉUNION DU 3 FÉVRIER 2016

Rencontre amicale

En l'absence de notre Président jouissant de ses vacances bien méritées, le Président élu, Ernst Erismann, salue la tablée et nous transmet trois communications, toutes concernant des manifestations « extra muros » et sur inscription préalable :

Le jeudi 18 février prochain, le RC Fribourg-Cité organisera une soirée en **commémoration de notre grand pilote Jo Siffert** décédé tragiquement avant l'heure. Cette manifestation commencera à 18 :30h au Garage Nicoli, à Villars-sur-Glâne. **Inscription indispensable (voir également annexe).**

Lors de notre réunion du **24 février** prochain, nous aurons l'occasion de nous familiariser avec l'art de **la taxidermie**, grâce aux explications d'un grand expert en la matière. Nous nous rassemblerons à **17 :50h à l'entrée du Musée d'Histoire Naturelle. Merci d'être à l'heure car les portes fermeront à 18 heures !**

Les dames sont également invitées à cette manifestation. Après la visite, nous nous rendrons au **Domino** pour nous délecter ensemble autour d'une délicieuse **fondue au vacherin. Participation sur inscription préalable (voire annexe).**
(Suite en page 2)

LA VIE DU CLUB



ANNIVERSAIRES

Anniversaires du mois de février:
5/2 Cl. Regamey et G. Kessler,
7/2 P.-A. Seitert,
17/2 Jean-Luc Michoud,
22/2 José Progin

MEMBRES PRÉSENTS

16 membres

APÉRITIF

L'apéritif du jour a été offert par Claude Regamey; un grand merci et bon anniversaire!

À SUIVRE...

Le 10 février à 18h30 apéritif au Domino

Le 17 février à 12h00 à la Grenette « Activités de nos commissions »

Le 24 février : visite de l'atelier taxidermiste au Musée d'Histoire naturelle. (voir ci-devant)



NOS GLOBETROTTERS

-

NOS VISITEURS

-

JOBS AU ROTARY

Nous cherchons un suppléant lors des rencontres pour notre secrétaire ...

... pour notre responsable du protocole

ERRATUM

Le **n° de téléphone** de Ernst Erismann n'est pas correct dans **l'annuaire du Rotary.** N'utilisez que le **079 629 17 39**

DATES À RETENIR

26.05.2017 Conférence Interdistrict Zurich

LE PRÉSIDENT COMMUNIQUE

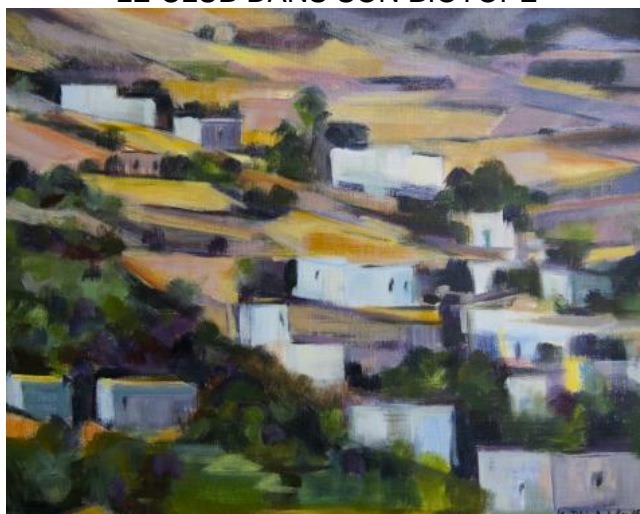


Parlant France :

Ernst nous transmet une invitation du RC Beaune à une **soirée de prestige et d'amitié internationale** en faveur des enfants atteints du syndrome génétique de Williams et Beuren, le 14 mai prochain (**voir à ce sujet 3 annexes**).

EN DIRECT DU ROTARY

LE CLUB DANS SON BIOTOPE



Les clubs sont les familles du Rotary. Réfléchir sur le Rotary, comme nous nous proposons de le faire chaque mois, c'est d'abord nous intéresser à ces cellules de base de notre mouvement. Le mois dernier, nous avons vu l'importance du lieu pour un club. Certes, la conception territoriale stricte fut abandonnée par le Rotary en 2001 à cause de la fluidité du monde actuel. Cependant, sauf l'insolite exception des e-clubs, le club Rotary doit avoir ses racines quelque part dans la nature, ne serait-ce que pour des raisons pratiques. Pour planter un jardin, il faut un sol.

Un ancrage dans l'espace ne suffit cependant pas à un club Rotary. Selon Aristote, grand précurseur de la pensée rotarienne, paître dans un même lieu suffit à la sociabilité des bestiaux, mais pas aux êtres humains, qui mettent en commun discussions et pensées (Ethique à Nicomaque, IX, 9). Même si les Rotariens aiment à se retrouver au lunch de leur club autour d'une bonne salade, le club Rotary est davantage qu'un gras pâturage. On y discute, on échange des avis, on rigole, on lance des actions, on refait le monde. La rencontre humaine ne se limite pas à la proximité des corps assis autour d'une table, elle est avant tout une complicité des esprits. Cependant, sans un lieu de rencontre, la sauce ne prendrait pas si bien entre nous, qui ne sommes pas des esprits purs. Je voudrais réfléchir avec vous à cette combinaison du lieu et de l'esprit. Comment le lieu du club est-il un biotope, c'est-à-dire un milieu de vie?

.. à suivre sous <http://www.rotary1990.ch/>

Tableau ci-dessus: Isabelle Tabin-Darbellay : « Hameau grec » (huile, 2005)

Février

Aux pans du ciel l'hiver drape un nouveau décor ;
 Au firmament l'azur de tons roses s'allume ;
 Sur nos trottoirs un vent plus doux enfle la plume
 Des petits moineaux gris qu'on y retrouve encor.

Maint coup sec retentit dans la forêt qui dort ;
 Et, dans les ravins creux qui s'emplissent de brume,
 Aux franges du brouillard malsain qui nous enrhumé
 L'Orient plus vermeil met une épingle d'or.

...
 Extraits de «Février» Louis-Honoré FRÉCHETTE (1839-1908)



" REPOS A ST REMY » Alain Faure 2013