

Présences :

20 membres

Anniversaire de mai

Girard Jean-Jacques 28

Anniversaires de juin

Olivier Maradan le 4

Arthur Sutsch le 12

Armand Marchon le 15

Jean-Paul Chuard le 29

Apéritif

--

Visiteurs :

--

Invité(e)s :

M. Georges Vial,
directeur de l'EMF

Présences extérieures :

--

L'agenda :

JUIN

Le 2 à 12h00 – Grenette/Punkt
Prof. Marco Celio

Le rire, das Lachen

Le 9 dès 18h30 – Selon invitation
Soirée chez Benoît Stempfel

Le 16 à 12h00 – Grenette/Punkt
M. Anton Krattinger

**Historique du mouvement
Panathlon**

Le 23 à 12h00 – Grenette/Punkt
E. Graven

Echange des jeunes

Le 30 Selon programme spécial
Passation de pouvoir

Dates importantes

Le 4 juin,

Une nuit de rêve au Papillorama,
Action avec les autres clubs de
Fribourg

Le Président a le plaisir de souhaiter la bienvenue à tous pour cette **visite du chantier du bâtiment en construction de l'école des métiers de Fribourg**. Il salue notre hôte du jour, Monsieur Georges Vial, directeur de l'Ecole. Il est accompagné de Monsieur Henry, responsable du chantier.

Il excuse B.Bapst, M.Bettin, L.Bourgknecht, R.Brodard, Y.Capitaine, JM Charrière, JD Dessonnaz, JG.Digier, JG Genoud, C.Regamey, E.Sallin et PA Seitert. Il n'a pas d'autres communications, si ce n'est le rappel de la Dreamnight at the zoo du vendredi 3 juin (voir annexe).

Monsieur Vial retrace brièvement 114 ans d'histoire de l'EMF. Rattachée à l'Ecole des Ingénieurs, elle est devenue une école indépendante en 1989. En 1993, mise en place de la Maturité professionnelle technique intégrée. 1996, apparition des premières filières d'informaticien.

2000, le projet d' « usine-école » est abandonné, mais mise en place du système modulaire pour l'informatique.

Quelques chiffres : l'EMF c'est 550 étudiants, 100 professeurs, 17.5 Mio. de budget de fonctionnement, c'est 3 sites (filière de poly-mécaniciens à Villaz St-Pierre, filière multi-média – reprise de l'émaf- dans le bâtiment de la Timbale et bientôt le nouveau bâtiment que nous allons visiter).

Ce nouveau bâtiment est devisé à 47 millions. Le principe de construction est innovant (dalle en béton pré-contraint) et répond aux normes Minergie (30 sondes géo-thermiques permettant de stocker ou de puiser l'énergie dans le sol). Le bâtiment comprend des ateliers, des bureaux, des salles de classe, une hale de gym, une aula (130 places) et environ 1000 m² d'espace pour diverses activités.



L'Agenda du District

20/23.06.2010

26.06.2010

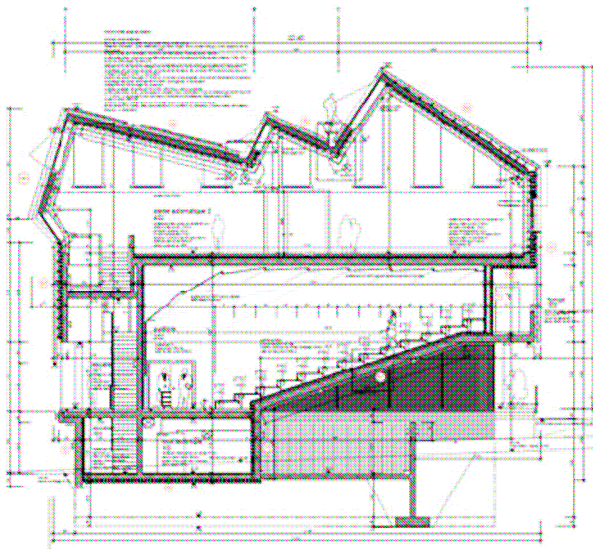
26.06.2011

Convention Internationale à Montréal

**Passation de pouvoir du District au Château d'Oron
(bulletin d'inscription auprès du président)**



Ecole des Métiers de Fribourg



Bâtiment sur 4 niveaux

Bâtiment 180 x 22 m

SRE: 19'700 m²

Volume chauffé: 47'000 m³

SIA: 73'400 m³

Structure porteuse en béton armé

Standard Minergie® (isolation extérieure, aération mécanique, etc.)

Dalles actives – panneaux rayonnants

Chauffage à distance disponible

=> installation avec sondes géothermiques sous le bâtiment – rafraîchissement par geocooling désiré

